

**Ústav klinické biochemie laboratorní diagnostiky
1.Lékařská fakulta University Karlovy, Praha
Všeobecná fakultní nemocnice, Praha**

Kocna Petr

<http://www1.lf1.cuni.cz/~kocna/pkweb1.htm>

**eLEARNING NA
LÉKAŘSKÝCH FAKULTÁCH**



AKTIVITA: UČITEL x STUDENT

AKTIVITA

KLASICKÁ VÝUKA

UČITEL

PŘEDNÁŠKA

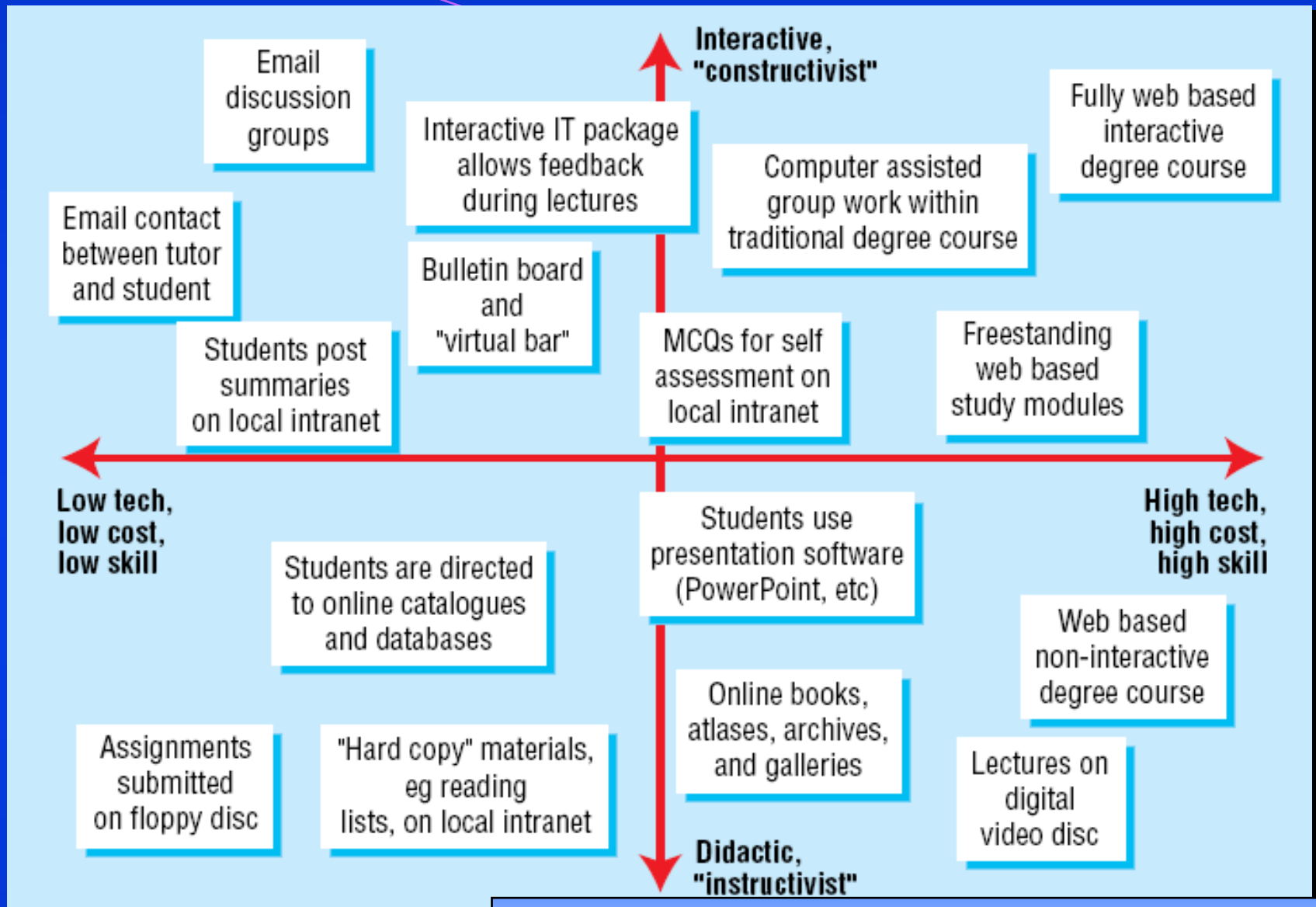
DISKUSE

STUDENT

eLEARNING

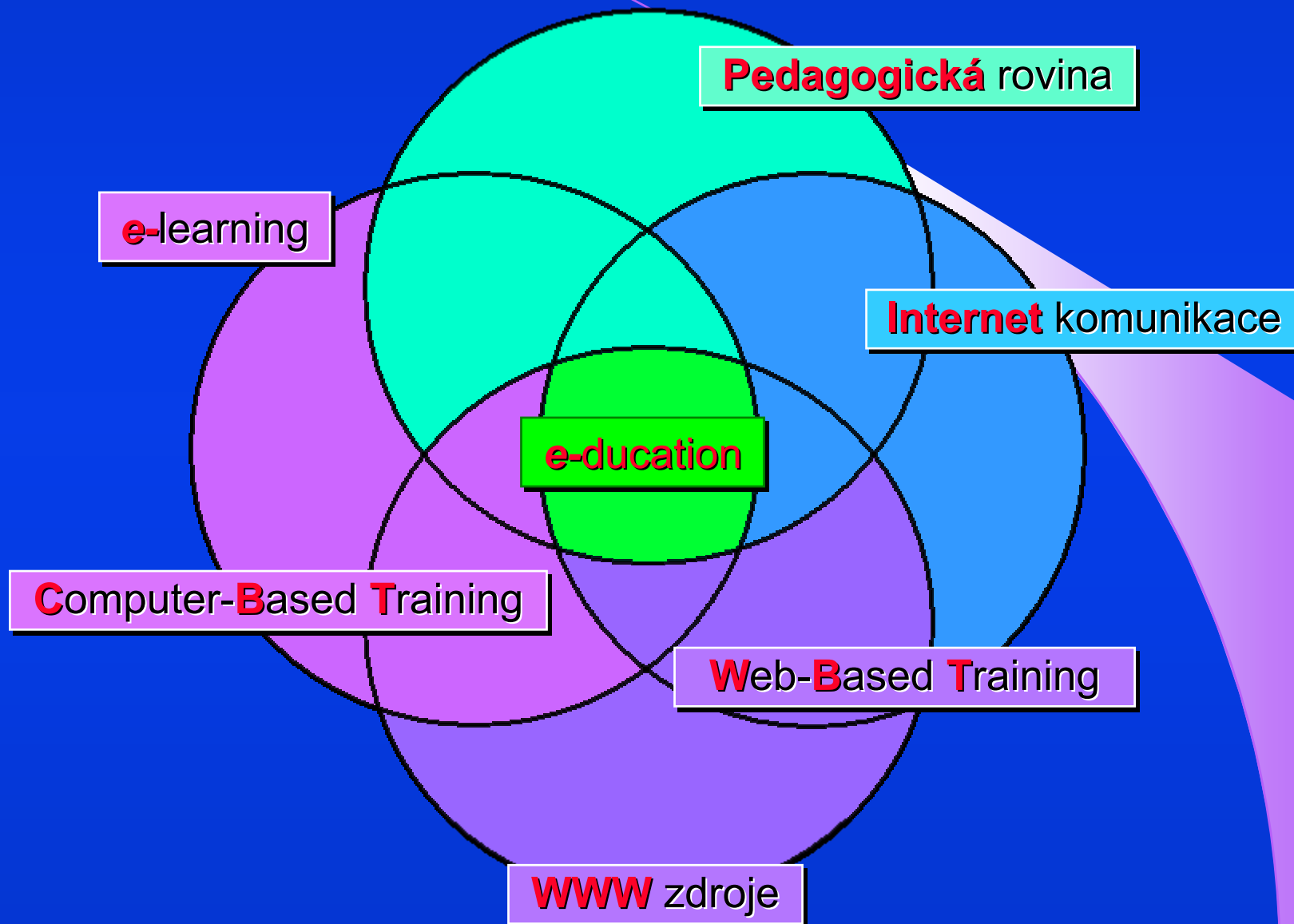
Podstatou každého **efektivního e-Learningu** je schopnost **aktivní vzájemné komunikace** mezi **přednášejícím a posluchači** prostřednictvím internetu a to na vyšší úrovni, než je pasivní email. Jde o to nevnímat eLearningové metody jako pasivní předávání informací, ale jako dynamický proces probíhající v čase za aktivní účasti posluchačů.

*Efektivní e-Learning v praxi jako moderní
podpůrná výuková metoda výkladu v praktické výuce*
Ing. Michal Andrlík
<http://www.lf1.cuni.cz>



Greenhalgh T.; Br. Med. J. 2001; 322
<http://david.openflows.org/edutech/wraparound2.ppt>

LMS - **L**earning **M**anagement **S**ystem - systém pro řízení výuky



Roli pedagoga nemůže v tomto systému nikdo nahradit.

Ta je v takovémto systému klíčová.

Učitel si musí připravit vhodné učební texty, **učitel** je musí „dávkovat“ studentům v jednotlivých výukových týdnech, **učitel** si musí připravit kontrolní otázky pro kvízy, kterými bude testovat, zda studenti vystavenou látku zvládli, **učitel** musí ukládat skupinové domácí úkoly a vyhodnocovat je, **učitel** musí otevřít elektronickou diskusní skupinu a řídit ji. Nakonec by **učitel** měl stanovit kritéria, která určí, jak který student kurz zvládl.

*E-learning na ČVUT
Výpočetní a informační centrum ČVUT v Praze
Ing. Jiří Navrátil, CSc.
navratil@vc.cvut.cz
Konference BELCOM'06*

České vysoké učení technické v Praze, 6. – 7. února 2006

- ❖ 1 pregraduální výukový program
- ❖ 7 postgraduální výukový program
- ❖ 5 specializační výukový program
- ❖ 2 klinické kasuistiky
- ❖ 1 multiple-choice testy
- ❖ 1 E-mail orientovaný na výuky
- ❖ 1 elektronické knihy
- ❖ 6 EQA národní program kontroly kvality
- ❖ 10 přednášky

- 34 členských společností klinické biochemie (států)
- 24 počet společností, které mají WWW stránky
- 14 počet společností, jejichž WWW stránky zahrnují edukaci

**IFCC Committee on Education and Curriculum Development and
Working Group on Distance Education
Meeting Minutes May 14 – 17, 2004 Sousse Tunisia**

WWW - ZDROJE INFORMACÍ

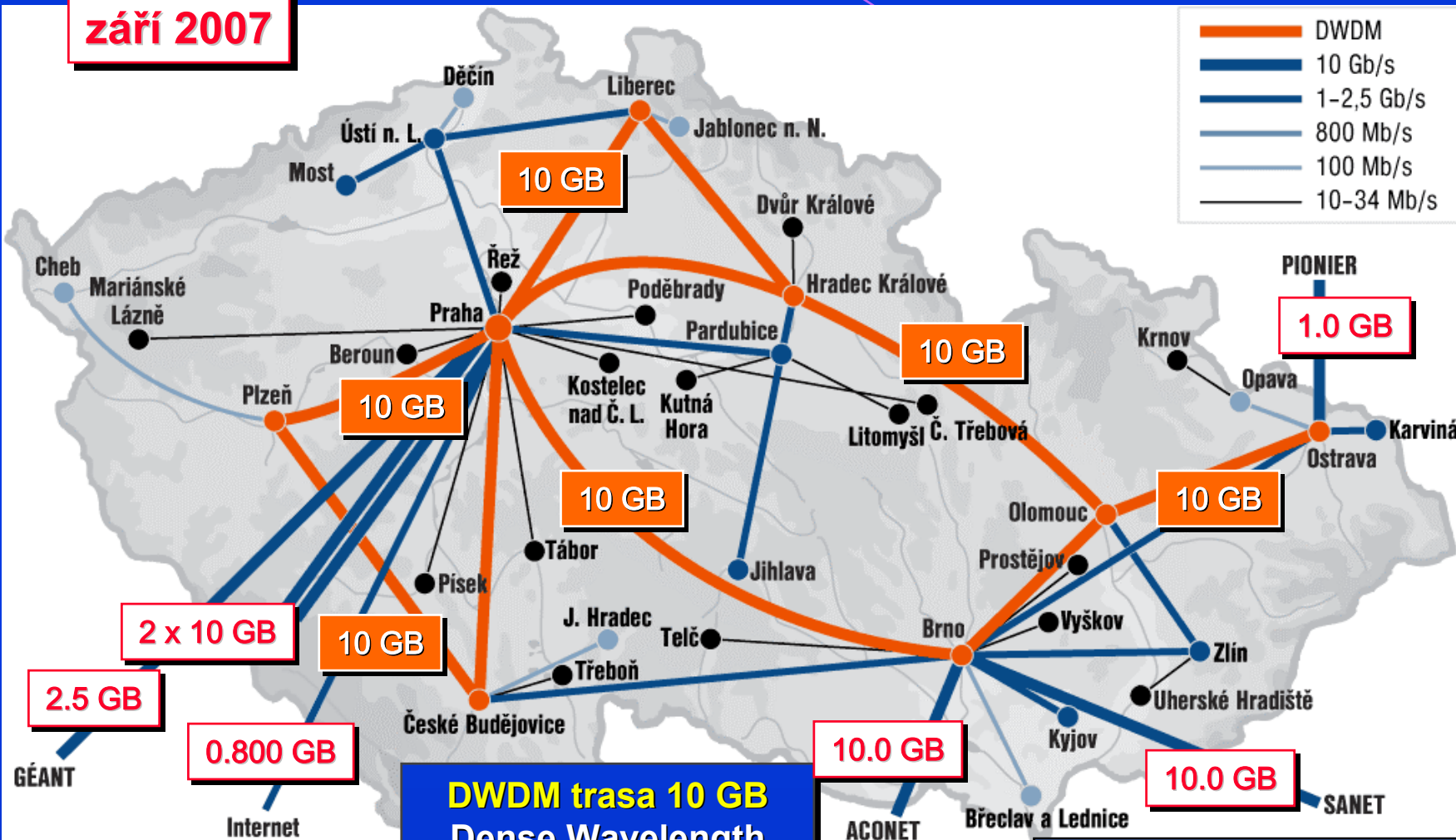
WWW je - World Wide Web

WWW je také - Who, What, Why ?

- Internet **nahrazuje**, jako zdroj znalosti, klasické knihovny **pro nastupující generaci**
- Méně než polovina uživatelů (48%) je přesvědčená o **neschopnosti nalézt požadované informace**, především z hlediska použití vhodných nástrojů
- Více než 31% uživatelů používá vyhledávací nástroje internetu
- Bohužel většina uživatelů, používající internetové vyhledávací nástroje je znechucena skutečností, že **nejméně polovina** zobrazených informací je z pohledu vyhledávaného cíle **zcela nepoužitelná**.

GEANT-CESNET 2 projekt
 kapacita mimo ČR: - 2 x 10 GB NIX,
 GEANT, TeleGlobe, SANET, ACONET, Pionier

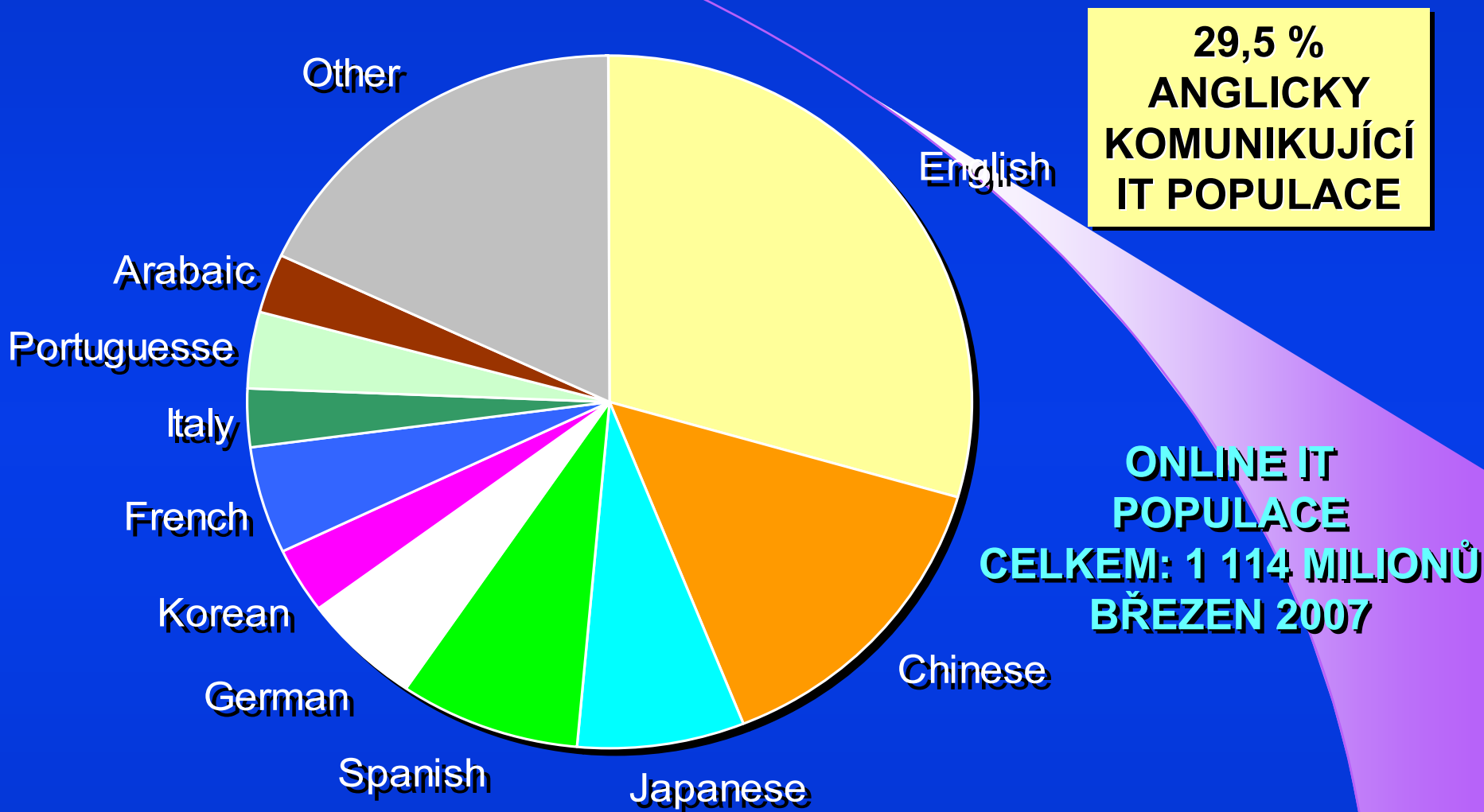
září 2007



DWDM trasa 10 GB
 Dense Wavelength
 Division Multiplexing

<http://www.cesnet.cz>

IT POPULACE - JAZYKOVÉ SPEKTRUM



Portál LF MU - Multimediální podpora výuky klinických a zdravotnických oborů - Microsoft Internet Explorer

File Edit View Favorites Tools Help Address <http://portal.med.muni.cz/> Go

Back Forward Stop Refresh Home Search Google

Multimediální podpora výuky klinických a zdravotnických oborů
:: portál Lékařské fakulty Masarykovy univerzity ::

RITM Rada pro Informační Technologie v Medicině IBA MU

Hledat

TELEMEDICÍNA VE VÝUCE VÝUKOVÁ AUTORSKÁ DÍLA MULTIMEDIÁLNÍ POMŮCKY E-LEARNING O PROJEKTU GARANCE

Podpora výuky

- Digitální video
- Výukové weby
- E-learningové kurzy
- Materiály k přednáškám

Služby portálu

- Váš účet
- Download
- Vyhledávání
- Verze pro PDA

euni

VÝUKOVÝ PORTÁL MED.MUNI.CZ

Z obsahu:

Telemedicína ve výuce
Víte, že v rámci rozvojového projektu LF MU vzniká výukový PACS, ve kterém jsou pro výuku přístupná anonymizovaná obrazová data z různých zobrazovacích modalit? Zajímají vás výhody datového formátu DICOM nebo více to, jak se anonymizované obrazy zatřídí do databáze a jak se v ní pak vyhledává? Všechny informace naleznete na novém portálu.

Výukové publikace a autorská díla

Portál Lékařské fakulty Masarykovy univerzity

Webový portál Lékařské fakulty Masarykovy univerzity je společným dílem Institutu biostatistiky a analýz a Centra výpočetní techniky LF MU. Je oficiální platformou LF MU pro vyvěšování elektronických autorských didaktických děl a multimediálních učebních pomůcek a podporuje tak prezenční i distanční výuku klinických a zdravotnických oborů nejen na této lékařské fakultě.

Návod k užívání portálu LF MU pro autory

Návod k užívání portálu LF MU pro uživatele

Internet

VÝUKOVÁ DATA NA INTERNETU

PORTÁL MED.MUNI.CZ

Multimediální
eLearning

Výukové
komplety

Výukové
komplety



Texty
Word - PDF

Texty
Word - PDF

PowerPoint
Prezentace

PowerPoint
Prezentace

PRACOVNÍ
NEVEŘEJNÁ DATA

VÝUKOVÝ PORTÁL MED.MUNI.CZ ANALÝZA 85 DOKUMENTŮ

Typ dokumentu	Počet
Autorská, multimediální díla	8
Telemedicína, zdroje	6
eLearningové semináře	4
Multimediální pomůcky	
Videosekvence	44
Výukový web	7
Materiály k přednáškám	9
Výukový kurz	1
Informační zdroje	6

<http://portal.med.muni.cz>

<http://portal.med.muni.cz/modules.php?name=News&file=article&sid=382>

VNITŘNÍ LÉKAŘSTVÍ PRO BAKALÁŘSKÉ STUDIUM OŠETŘOVATELSTVÍ - ELEKTRONICKÁ SKRIPTA

Obor: Vnitřní lékařství



Autor: prof. MUDr. Hana Kubešová, CSc.



Výukové
komplety

Průvodní text

Učebnice Vnitřní lékařství pro bakalářské studium ošetřovatelství si klade za cíl seznámit studenty se základními rysy interních chorob, jejich úvodními příznaky, s varovnými příznaky závažných komplikací, s diagnostickými metodami a základy diferenciální diagnostiky a terapie. Schopnost orientovat se ve výše uvedených oblastech vidím jako důležitou z pohledu budoucího postavení bakalářsky vzdělaných všeobecných sester, které by měly zastávat místa vedoucích pracovníků ošetřovatelských jednotek, seniorských zařízení apod., a tudíž by měly být schopny rozpoznat počínající závažné zhoršení stavu nemocného a zorganizovat pro něj optimální sled opatření.

Doppler karotid

Zaznamenává technickou stránku metody, vysvětluje jednotlivé nálezy včetně odlišení normálního a stenotického průtoku karotickým řečištěm, vzhled signálu v porovnání s obrazem nalezeným ultrazvukovou sondou.

Autoři: Iva Tomášková, Hana Kubešová

Videoprezentace (4,5 min) - pro rychlejší připojení (400 kb/s)

Videoprezentace (4,5 min) - pro pomalejší připojení (150 kb/s)

Videosekvence

Texty skript PDF

Soubory ke stažení:

Název	Popis	Datum	Velikost	Mohou stahovat
interni-lekarstvi-I-doplнено.pdf	Skripta VNITRNI LEKARSTVI I. pro bakalářské studium ošetřovatelství - doplněně vyd.	01.11.2006	1.94 MB	registrovaní uživatelé
interni-lekarstvi-II.pdf	Skripta VNITŘNÍ LÉKAŘSTVÍ II. pro bakalářské studium ošetřovatelství	01.11.2006	8.45 MB	registrovaní uživatelé
interni-lekarstvi-III.pdf	Skripta VNITŘNÍ LÉKAŘSTVÍ III. pro bakalářské studium ošetřovatelství	01.11.2006	4.4 MB	registrovaní uživatelé

http://www.med.muni.cz/histol/MedAtlas_2/medatlas.html

Multimediální
eLearning

MedAtlas verze 2.0

Písmo Obraz Nápověda

Obecná histologie

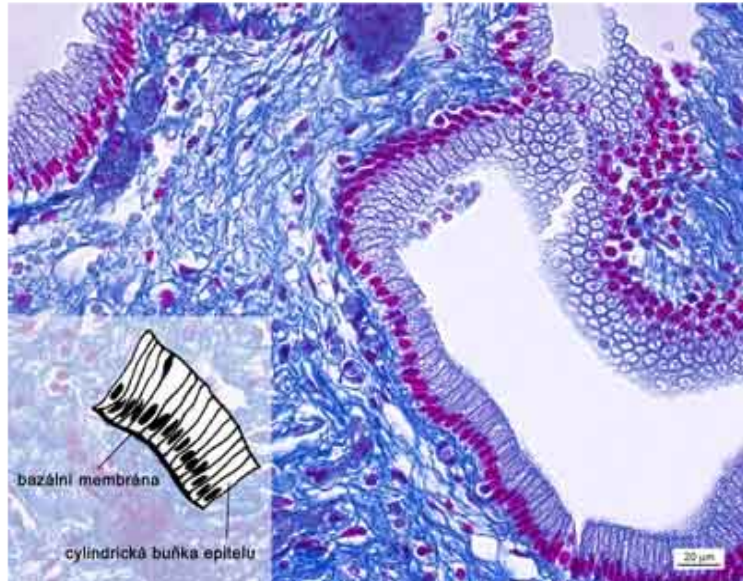
- ▼ Text
 - ▶ 1 Základy histologické
 - ▶ 2 Stavba buňky
 - ▶ 3 Původ tkání a jejich r
 - ▼ 4 Epitelová tkáň
 - ▶ 4.1 Obecné znaky e
 - ▶ 4.2 Rozdělení epite
 - ▶ 4.3 Rozdělení epite
 - ▶ 5 Pojivové tkáně
 - ▶ 6 Svalová tkáň
 - ▶ 7 Nervová tkáň
 - ▶ 8 Tělní tekutiny
- ▼ Atlas
 - ▶ 2 Stavba buňky
 - ▶ 4 Epitelová tkáň
 - ▶ 5 Pojivové tkáně
 - ▶ 6 Svalová tkáň
 - ▶ 7 Nervová tkáň
 - ▶ 8 Tělní tekutiny

Text - 4 Epitelová tkáň

Jednovrstevný cylindrický epitel

Epitel je tvořen vysokými válcovitými buňkami, tvarem upomínajících na pěti-
sedmiboké hranoly.

Výskyt: Výstelka trávicí trubice od kardie po anus, výstelka žlučníku a děložní
sliznice, velké žlázné vývody, aj.



Obr. 4-5: Epitel jednovrstevný cylindrický - vesica
fellea, objektiv 40x

Multimediální
interaktivní dílo,
dynamický zoom
fotografií,
HTML struktura

<http://portal.med.muni.cz/modules.php?name=News&file=article&sid=12>

Multimediální
eLearning



Profesionálně zpracovaná videosekvence 15 minutový sestřih

Záběry z průběhu laparoskopické cholecystektomie ukazují kompletní operaci včetně přípravy k zahájení chirurgického výkonu, rouškování, rozestavení operačního týmu a přípravu videotechniky. Během operace jsou dobře vidět struktury žlučníku, žlučových cest a cévního zásobení žlučníku a přilehlého jaterního parenchymu. Je zachycena preparace uvedených struktur a dokončení cholecystektomie včetně drenáže a uzávěru rány. V průběhu videozáznamu je možné upozornit na klíčová místa operace a na její nejrizikovější části.

Portál 1.LF UK - Multimediální podpora výuky klinických a zdravotnických oborů - Microsoft Internet Explorer

File Edit View Favorites Tools Help Address <http://portal.lf1.cuni.cz/> Go

Back Forward Stop Refresh Home Search

**MULTIMEDIÁLNÍ PODPORA
LÉKAŘSKÉ A ZDRAVOTNICKÉ VÝUKY**

Portál 1. lékařské fakulty Univerzity Karlovy v Praze

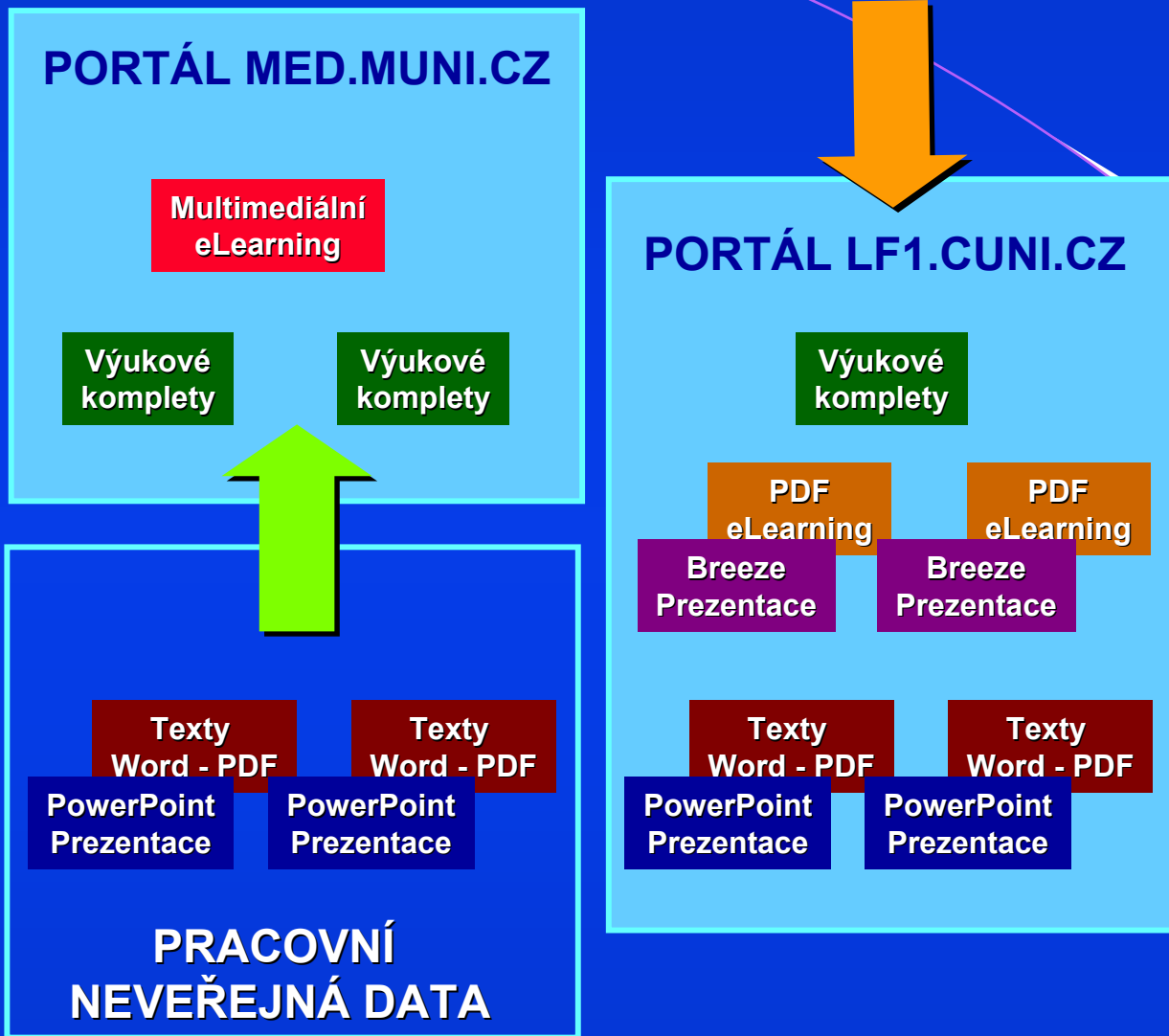
Hledat

MULTIMEDIÁLNÍ UČEBNÍ POMŮCKY	VÝUKOVÁ AUTORSKÁ DÍLA	O PROJEKTU	PODPORA
<p>Podpora výuky</p> <ul style="list-style-type: none"> Materiály k přednáškám Digitální video Výukové weby E-learningové kurzy <p>Vyhledávání</p> <p><input type="text"/></p> <p>Hledat</p> <p>Obsah dle lékařských oborů</p> <ul style="list-style-type: none"> Akutní medicína, toxikologie Anatomie Biofyzika Biochemie, chemie Biologie Dermatologie 	<p>Multimediální učební pomůcky:</p> <p>Na portál 1. LF UK lze umístit, prezentovat a vyhledat:</p> <ul style="list-style-type: none"> - digitální videa - výukové weby - materiály k přednáškám, cvičením a seminářům - e-learningové kurzy a konference <p>a další výukové dokumenty. Dokumenty se na portál umísťují prostřednictvím vstupního formuláře. Vyhledávat lze také pokročilým způsobem zde. V případě dotazů se obrátte na podporu e-learningu emailem na e-learning (zavináč)lf1.cuni.cz.</p> <p>Vkládání výukových materiálů</p>	<p>Portál 1. lékařské fakulty Univerzity Karlovy v Praze</p> <p>elektronická autorská a didaktická díla, přednasky, testy a multimediální učební pomůcky pro podporu prezenčního a distančního studia lékařských a zdravotnických oborů na 1.lékařské fakultě UK. Dokumenty s návody a informacemi pro autory a uživatele portálu najdete v sekci O PROJEKTU.</p> <p>Studium virtuálních mikroskopických preparátů pomocí WWW</p> <p>Ústav patologie 1. LF UK (doc. Dušková) je spoluřešitelem projektu FRVŠ "Vytvoření sbírky virtuálních mikroskopických preparátů pro pregraduální výuku</p>	

Internet

VÝUKOVÝ PORTÁL LF1.CUNI.CZ

VÝUKOVÁ DATA NA INTERNETU



VÝUKOVÝ PORTÁL LF1.CUNI.CZ ANALÝZA 397 DOKUMENTŮ

Typ dokumentu	Počet
Breeze namluvená přednáška, testy	68
Moodle eKurz	10
Výukový web	13
PPT podklady k přednáškám	123
Postery, diplomky	19
On-line simulátory	1
Technicky, kvalita -	68

<http://portal.lf1.cuni.cz>

http://portal.lf1.cuni.cz/formular/upload/internet/soubor_448.pdf

Texty
Word - PDF

Kasuistika 6 - odpověď

Svědivé chodbičkovité eflorescence na dolní končetině zoologa po měsíčním pracovním pobytu v Amazonii

Otázky:

1. Jaká je diagnóza této léze?
2. Jak byste ji léčily?

Odpovědi:

1. Larva migrans cutanea (kožní larva migrans, creeping eruption).
Původcem jsou larvální stádia zvířecích (psi, kočky) měchovců (*Ancylostoma brasiliense*, *A. caninum*, *Uncinaria stenocephala*)
2. Albendazol (Zentel): 200 mg tbl. po jídle á 12 hod. 3 - 5 dnů; denně lokálně.

Toto je celý
dokument - v PDF
Toto není
výukový dokument

Kasuistika 6 - odpověď

Svědivé chodbičkovité eflorescence na dolní končetině zoologa po měsíčním pracovním pobytu v Amazonii

Texty
Word - PDF

Otázky:

1. Jaká je diagnóza?
2. Jak byste ji léčili?

Odpovědi:

1. Larva migrans cutanea
Původcem je *Ancylostoma braziliense*
2. Albendazol
denně lokálně

Svědivé chodbičkovité eflorescence - Vyhledat Googlem - Microsoft Internet Explorer

Address: <http://www.google.com/search?hl=cs&q=Svědivé+chodbičkovité+eflorescence>

Google Svědivé chodbičkovité eflorescence

Přihlásit se

Web Obrázky Skupiny Adresář

Svědivé chodbičkovité eflorescence Hledat Pokročilé vyhledávání Nastavení

Prohledat Web Stránky pouze česky

Web Výsledky 1 - 2 z 2 česky psaných stránek na dotaz **Svědivé chodbičkovité eflorescence**. (0,09 sekund)

[PDF] [Kasuistika 6](#)
Formát souboru: PDF/Adobe Acrobat - [Zobrazit jako HTML](#)
Svědivé chodbičkovité eflorescence na dolní končetině zoologa po měsíčním pracovním pobytu v Amazonii. 43 letý přírodovědec pobýval pracovním měsícem v ...
portal.lf1.cuni.cz/formular/file.php?id=447&download=1 - [Podobné stránky](#)

[PDF] [Larva migrans cutanea \(kožní larva migrans, creeping eruption ...](#)
... Acrobat - [Zobrazit jako HTML](#)
... ké **chodbičkovité**, zarudlé, vyvýšené, **svědivé**, někdy i výrazně.
... e, které postupují několik mm za den ...
... .php?id=449&download=1 - [Podobné stránky](#)
... cuni.cz]

Tento PDF dokument lze nalézt např. pomocí Googlu

http://portal.lf1.cuni.cz/formular/upload/intranet/soubor_529.pdf

Texty
Word - PDF

Ústav pro humanitní studia
1.LF UK v Praze

Ústav lékařské psychologie
Univerzita Regensburg

GERT-W. SPEIERER :
SPECIFICKÉ STRUKTURY PROŽÍVÁNÍ U PACIENTŮ LÉČENÝCH PSYCHOTERAPIÍ
(*doplňující text pro výuku Lékařské psychologie a psychoterapie 1.LF UK Praha*)

Souhrn:

V následujících čtyřech psychických oblastech bylo zkoumáno 291 pacientek a pacientů léčených psychoterapií: zdravé osobnostní zdroje a schopnosti, důvody zátěže, potíže v oblasti prožívání, chování a myšlení, hlavní symptomy vyjádřené prostřednictvím DSM (osa I). Data z předchozích oblastech byla sejmuta pomocí Regensburského inventáře analýzy inkongruencí. Vedle aktuálního stavu byly zkoumány i minulé zkušenosti pacientek a pacientů. Při statistickém zpracování bylo zohledněno kategorie: pohlaví, stáří, nejvyšší dosažené vzdělání, stav, sociální podmínky, zaměstnání a diagnóza dle MKN-10. Zjistili jsme rozdíly ve strukturách prožívání mezi šesti diagnostickými skupinami pacientů ve srovnání s kontrolní skupinou osob zdravých. Z diskuze vyplývá význam rogersovskou psychoterapii rozhovorem.

Toto je
abstrakt v PDF
Toto není
výukový dokument

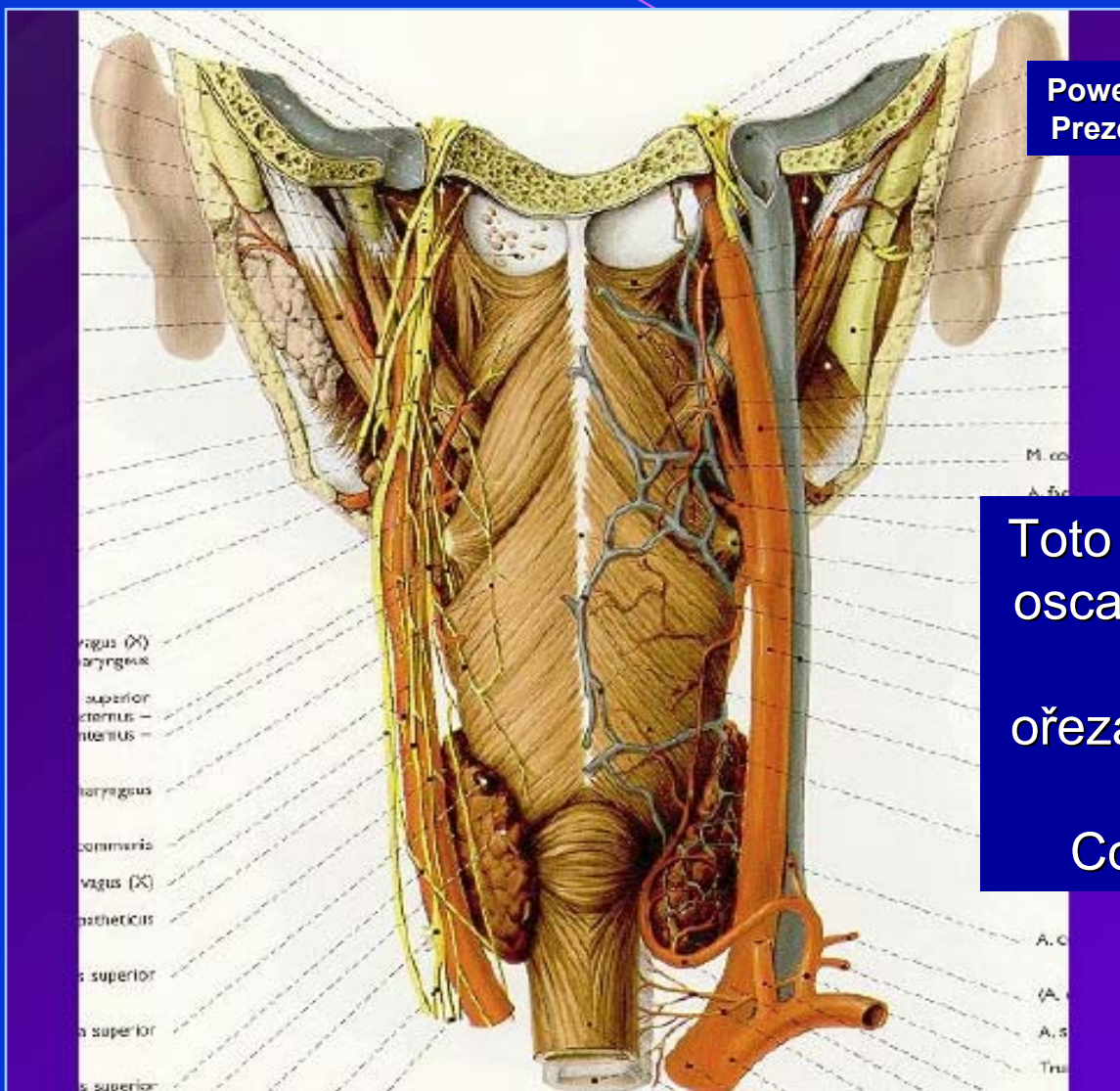
http://portal.lf1.cuni.cz/formular/upload/intranet/soubor_326.pdf

PowerPoint
Prezentace

• CT skeletu



http://portal.lf1.cuni.cz/formular/upload/internet/soubor_308.pdf

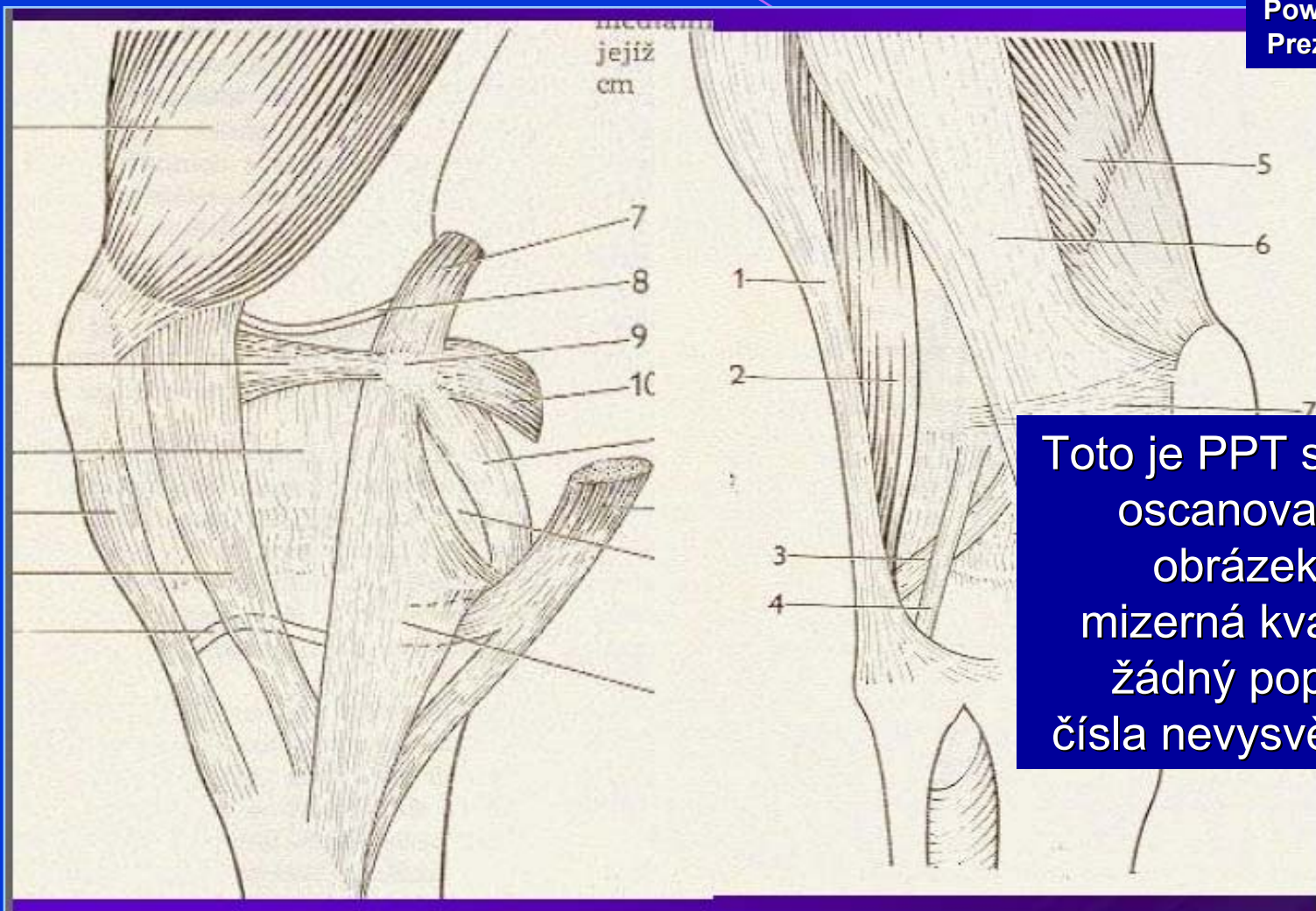


PowerPoint
Prezentace

Toto je PPT soubor
oscanované strany
z knihy,
ořezané - nečitelné
popisky
Copyright ???

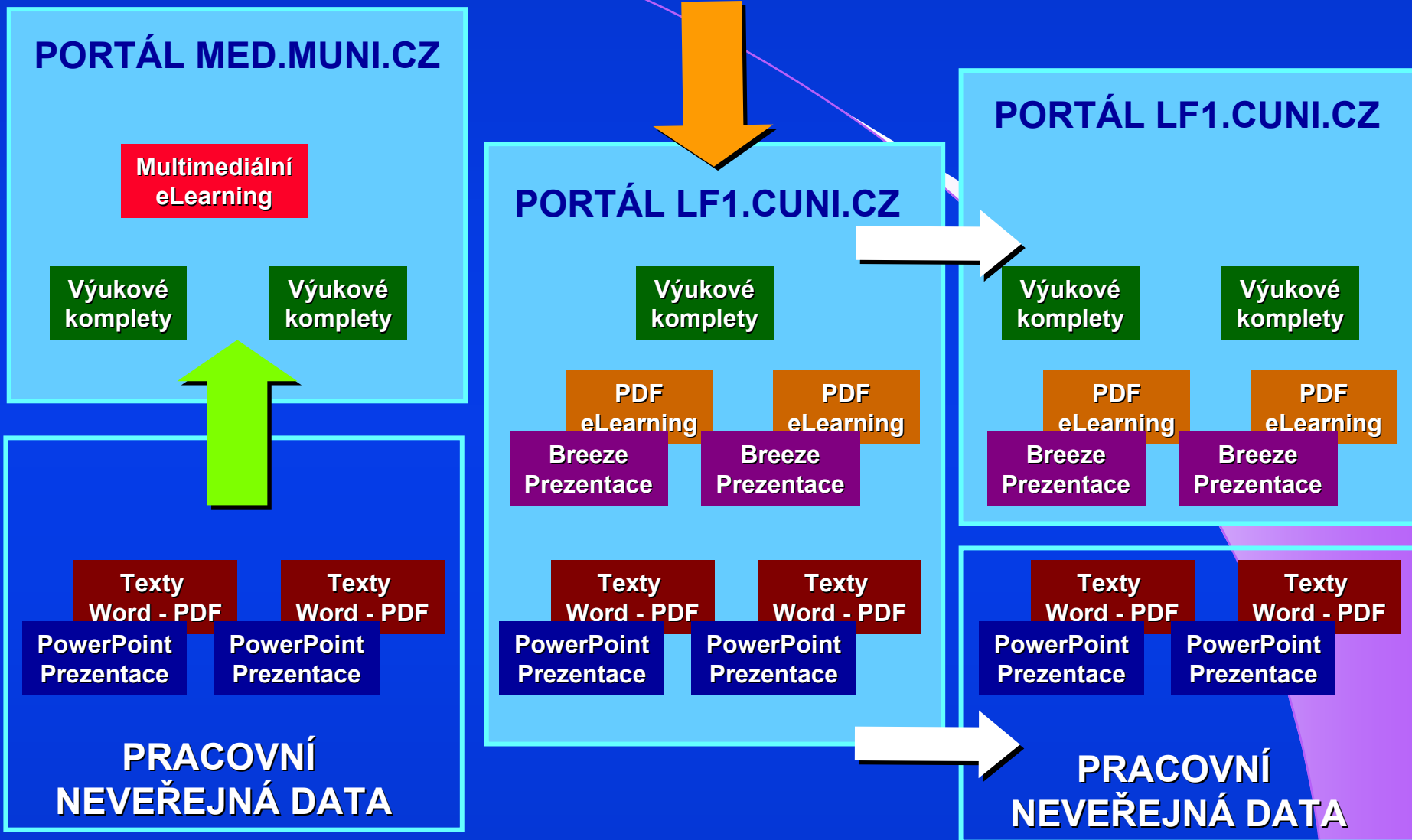
http://portal.lf1.cuni.cz/formular/upload/inetrnet/soubor_279.pdf

PowerPoint
Prezentace



Toto je PPT soubor
oscanovaný
obrázek,
mizerná kvalita,
žádný popis,
čísla nevysvětlena

VÝUKOVÁ DATA NA INTERNETU



<http://www.lf1.cuni.cz/zfisar/psychiatrie/>

Výukové
komplety

Rozsáhlý
výukový dokument
v HTML struktuře,
eUčebnice,
PPT přednášky,
testy - databáze

Internet Explorer

Tools Help Address <http://www.lf1.cuni.cz/zfisar/psychiatrie/> Go

Google

Settings

PSYCHIATRIE

REZENTACE PRO PŘEDNÁŠKY A TESTY ZNALOSTÍ

Psychiatrická klinika, 1. lékařská fakulta University Karlovy

[organizace](#) [Obecná psychopatologie](#) [Afektivní poruchy](#) [Sexuální deviace](#) [Dětská psychiatrie](#) [Schizofrenie](#)
[Biologická psychiatrie](#) [Psychofarmakologie](#) [Organicky podmíněné duševní poruchy](#) [Neurotické poruchy osobnosti](#) [Poruchy osobnosti](#) [Návykové poruchy](#)

Zahájení, organizace, historie	Obecná psychopatologie TEST	Afektivní poruchy TEST
Sexuální deviace TEST	Dětská psychiatrie TEST	Schizofrenie TEST
Biologická psychiatrie TEST	Psychofarmakologie TEST	Organicky podmíněné duševní poruchy TEST
Neurotické poruchy TEST	Poruchy osobnosti TEST	Návykové poruchy TEST

Nemáte-li ve svém počítači nainstalován program MS PowerPoint nebo PP prohlížeč klikněte myší [zde](#).

Internet

<http://psych.lf1.cuni.cz/bpen/default.htm>

Výukové komplety

INTRODUCTION TO BIOLOGICAL PSYCHIATRY

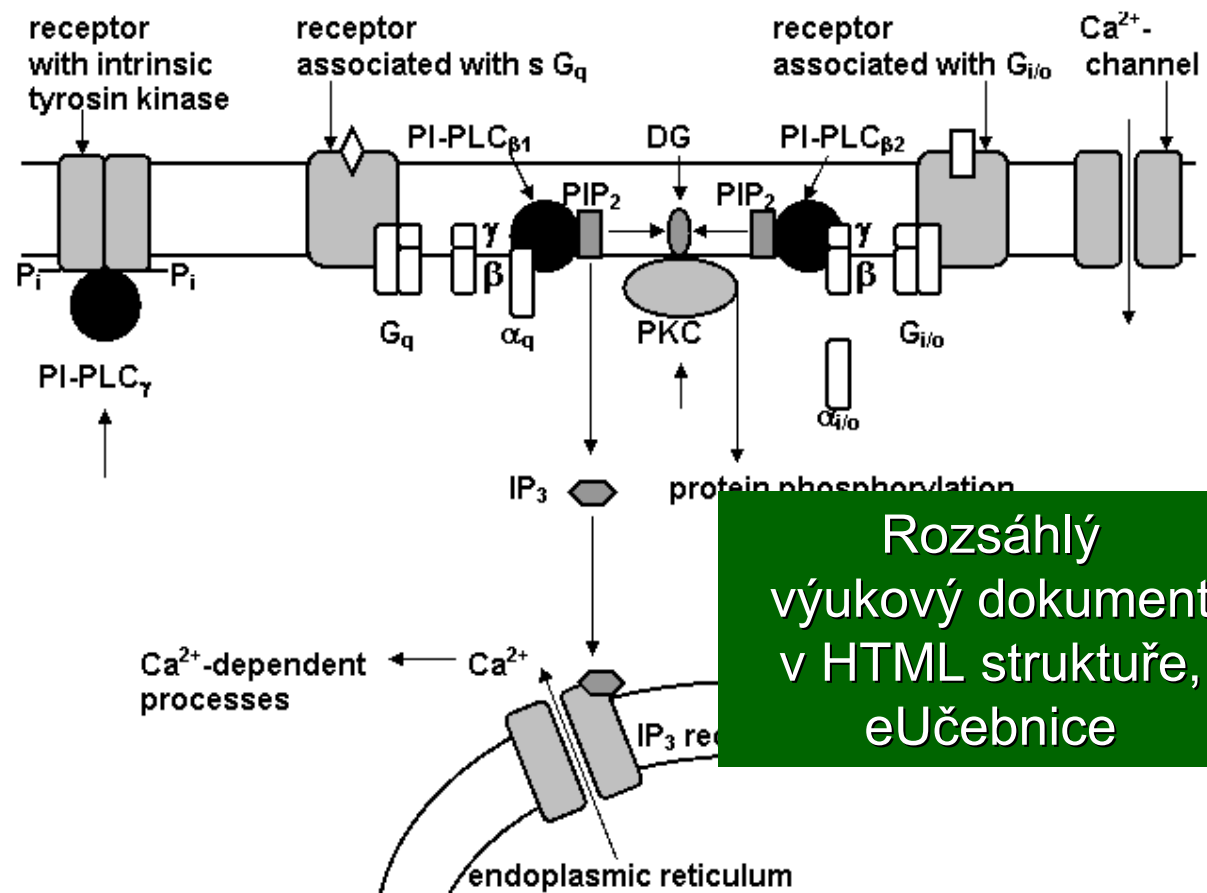
- 1. Neurobiology
- 2. Neurochemistry
- 3. Psychopharmacology
- 4. Schizophrenia
- 5. Affective Disorders
- 6. Lab. Survey

CONTENTS:

- + 1. Neurobiology
- + 2. Neurochemistry
- + 3. Psychopharmacology
- + 4. Schizophrenia
- + 5. Affective disorders
- 6. Laboratory Survey
- References
- DOWNLOAD

Supported by grants:
 FRVŠ 2448/2002
 GA UK 27/2000
 MSM 111100001

Figure 2.9. Signal transduction: Phosphoinositide system



Rozsáhlý výukový dokument v HTML struktuře, eUčebnice

<http://psych.lf1.cuni.cz/fluorescence/Default.htm>

Výukové
komplety

FLUORESCENČNÍ SPEKTROSKOPIE V NEUROVĚDÁCH

1. Principy fluorescenční spektroskopie 2. Fluorofory v biomedicíně 3. Experimenty Odkazy

Zdeněk Fišar

OBSAH

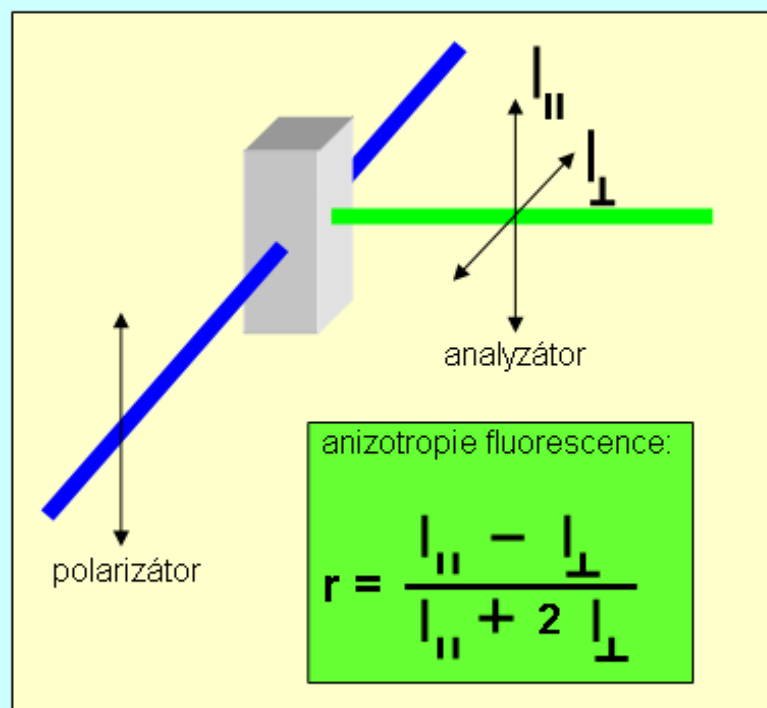
1. Principy fluorescenční spektroskopie

- 1.1 Luminiscence
- 1.2 Charakteristiky fluorescence
- 1.3 Anizotropie fluorescence
- 1.4 Přenos energie
- 1.5 Spektrofluorimetrie

2. Fluorofory v biomedicíně

- 2.1 Vlastní fluorescence
- 2.2 Nevlastní fluorescence
 - 2.2.1 Fluorescenční značky
 - 2.2.2 Fluorescenční sondy
 - 2.2.3 Fluorescenční indikátory (chem)
- 2.3 Příklady použití
 - 2.3.1 Testování životnosti buněk, jejich
 - 2.3.2 Studium neurotransmiterových
 - 2.3.3 Transdukce signálu
 - 2.3.4 Reaktivní kyslík
 - 2.3.5 Indikátory pro Ca^{2+} , Mg^{2+} , Zn^{2+}

Obr. 1.5 Uspořádání při měření polarizované fluorescence



Rozsáhlý
výukový dokument
v HTML struktuře,
eUčebnice



- % nasycených mastných kys.
- % cholesterolu v membráně
- koncentrace proteinů

Z teorie depolarizace fluorescence vyplývá, že intenzita fluorescence pozorovaná pomocí analyzátoru, který je otočen o úhel α od směru rovnoběžné polarizace je

<http://biol.lf1.cuni.cz/ucebnice/en/index.htm>



Current genetics

Multimedia E-textbook of medical biology, genetics and genomics

Výukové
komplety

Search Download Site info Authors

Print

HomePage

Sitemap

Gender & Genetics

Non-Mendelian
Heredity

Comparative
Genomics

Repetitive
sequences

Genetics of
Complex Traits

Genetic
Cartography

Pharmacogenetics

Nutritional
Genomics

Introduction to
Proteomics

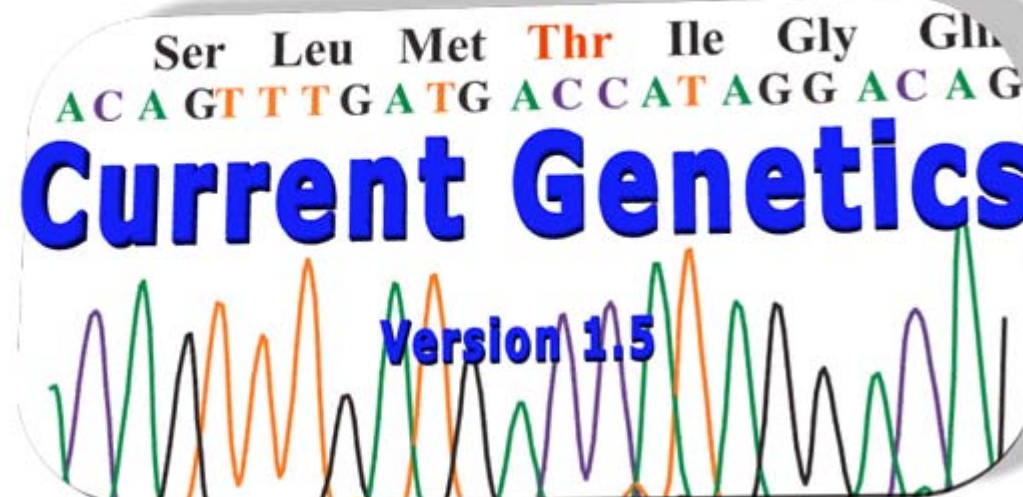
Glossary

Ondřej Šeda

František Liška

Lucie Šedová

Rozsáhlý
výukový dokument
v HTML struktuře,
eUčebnice



<http://el.lf1.cuni.cz/neuronorma>

Multimediální
eLearning

Neurologické vyšetření - norma - Microsoft Internet Explorer

Address <http://el.lf1.cuni.cz/neuronorma>

Google G

Reflexy proprioceptivní

- Reflex patellární - L2-4:** vybavujeme úhodem kladívka na lig. patellou a úponem šlachy na tibií. Končetina musí být flektována v koleni. Odpovědí je přiměřená extenze bérce. VIDEO
- Reflex Achillovy šlachy - L5-S2:** vybavujeme úhodem kladívka doprostřed planty. Končetina by měla být flektována do 90 st. Proto je třeba uchopit nohu za špičku a poněkud ji napnout. Vnímáme tak i lépe odpověď - přiměřenou extenzi nohy. VIDEO

Pyramidové jevy zánikové (projevy poruchy globální svalové síly)

- Jev Mingazziniho:** nemocný vleže zvedne dolní kočetiny, flektuje je do 90 st. a v této poloze je drží. Pokles končetiny, ať již bérce či stehna hodnotíme jako snížení svalové síly, tedy pozitivitu příznaku. VIDEO

Pyramidové jevy iritační extenční (známky postižení pyramidové dráhy):

- Jev Babinskeho:** špendlíkem či ostrou hranou špejle táhneme po zevní straně paty směrem k malíku, kde pokračujeme v tahu až po tarso-metatarsální kloub. V normální situaci nepozorujeme žádnou odpověď (někdy můžeme pozorovat dorzální extenzi prstů). V případě postižení pyramidové dráhy dojde k dorzální extenzi prstů. V případě postižení pyramidové dráhy dojde k dorzální extenzi prstů. V případě postižení pyramidové dráhy dojde k dorzální extenzi prstů. V případě postižení pyramidové dráhy dojde k dorzální extenzi prstů. Manifestace těchto projevů, avšak bez dorzální extenze palce, má spornou výpovědní hodnotu. VIDEO

Neurologické vyšetření - norma

V30 - Reflex patellární - L2-4

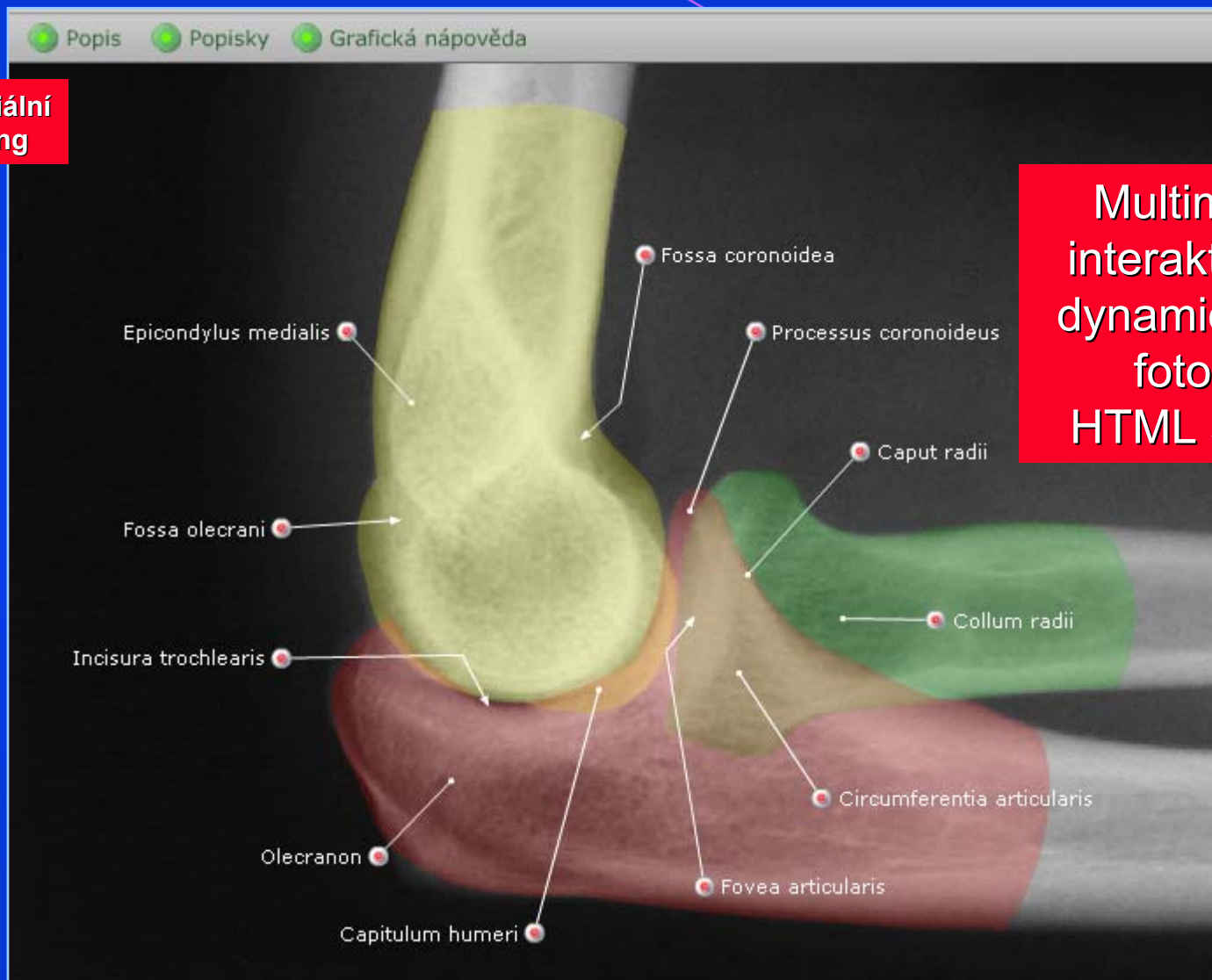
Neurologie 1.LF UK

Multimediální interaktivní dílo, Breeze flash, videosekvence

Trusted sites

<http://www.anatomina.org/>

Multimediální
eLearning

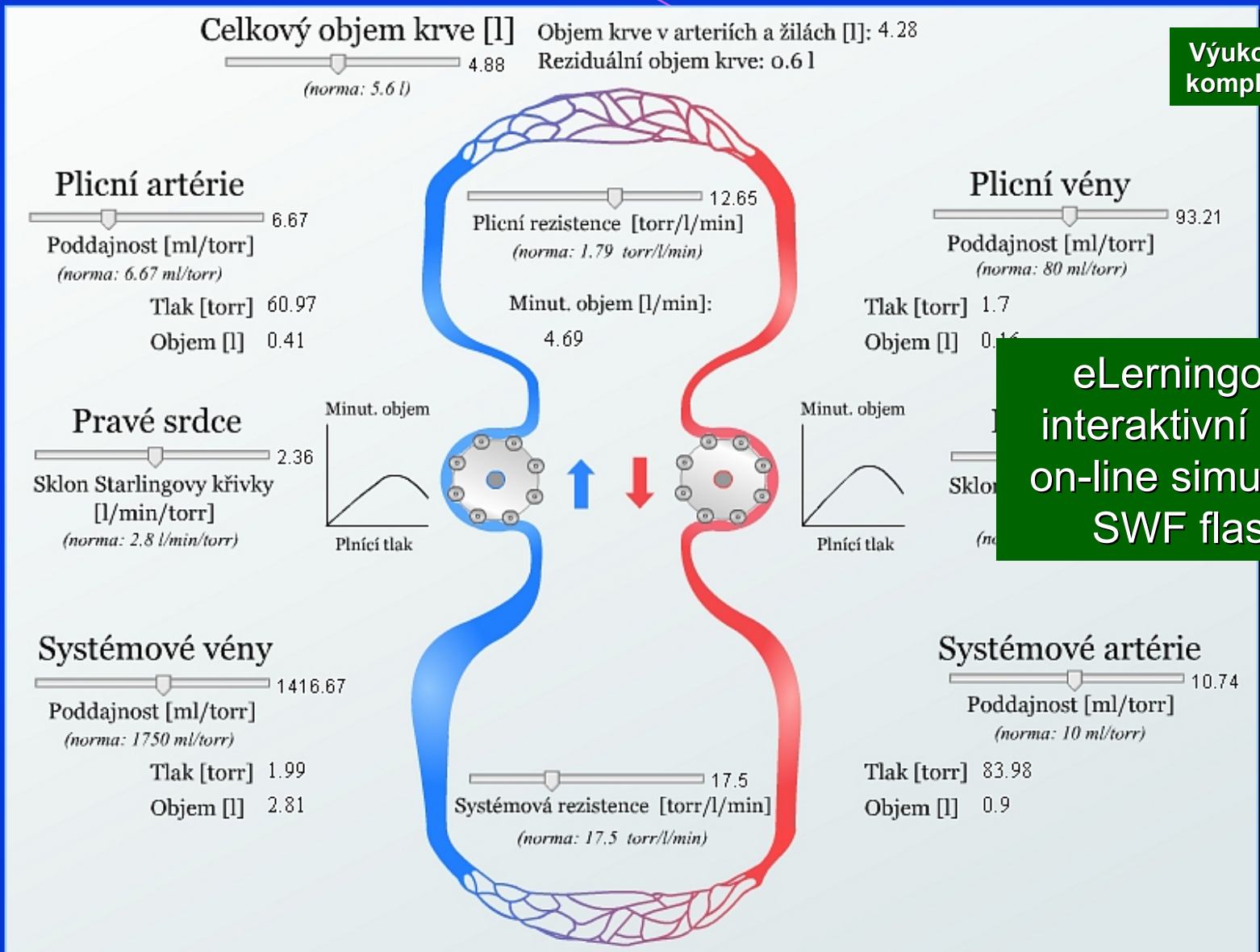


Multimediální
interaktivní dílo,
dynamický zoom
fotografií,
HTML struktura

<http://www.physiome.cz/ukazky/SimpleUncontrolledSimulation.swf>

Výukové komplety

eLerningové interaktivní dílo, on-line simulace, SWF flash



<http://www.physiome.cz/plice%5Fkapitola02/>Breeze
Prezentace

Difúze v plicích

Cíle:

Fyzikální výklad difúze

Význam difúze při výměně plynů v plicích

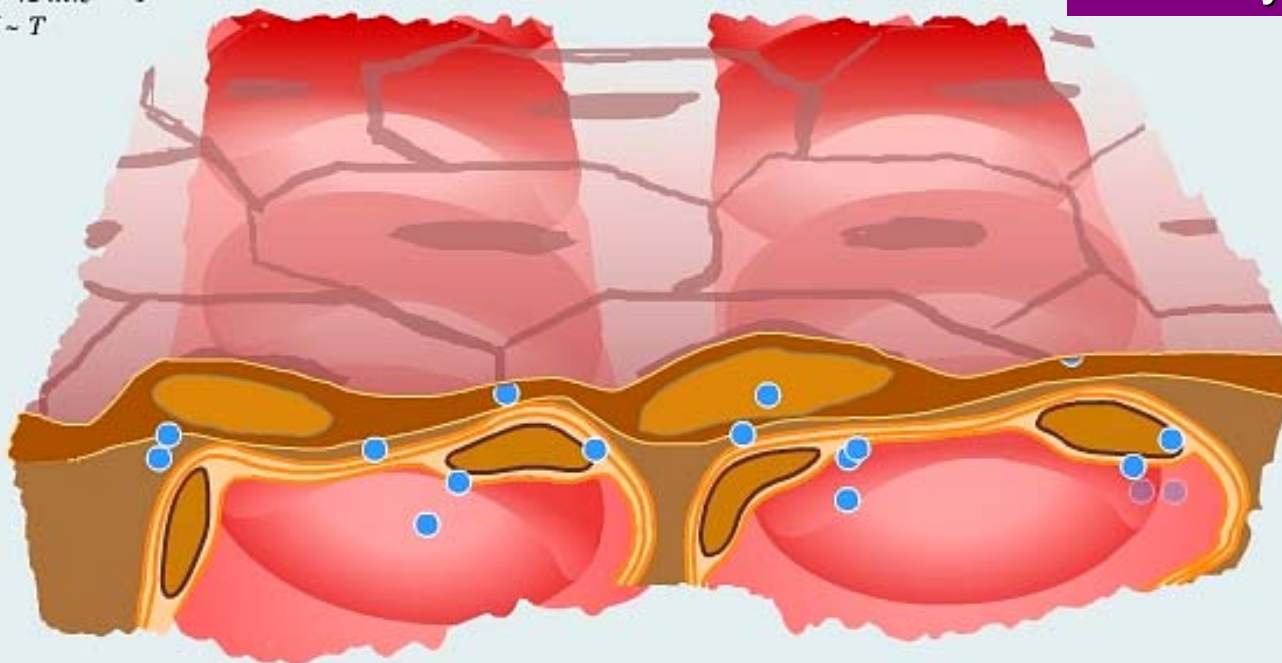
Předpoklady:

Středoškolská fyzika:

pevné látky, kapaliny, plyny

$$E_k = \frac{1}{2} m \cdot v^2 \sim T$$

$$p \cdot V \sim T$$

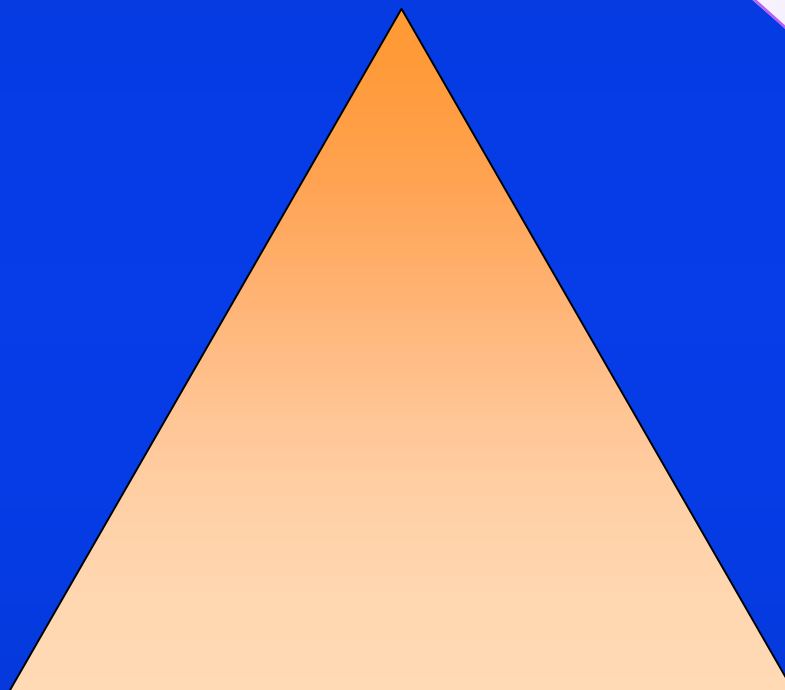
Breeze přednáška
s animacemi,
zvukový komentář

TVORBA eLEARNINGOVÝCH MATERIÁLŮ

INFORMATIK

LÉKAŘ

PEDAGOG



eLEARNING - SOFTWARE, NABÍDKA

- **BREEZE**, Macromedia
ozvučená prezentace PowerPointu
vkládání on-line testů, kvízů
- **MOODLE**, open systém, RUK Praha
systém elektronických dokumentů
- **VIDEOSEKVENCE**
ukázka z CD-ROM aplikace

<http://dl.cuni.cz/cuni/course/view.php?id=121>

Výukové
komplety

Kurz: Základy endokrinologie - Microsoft Internet Explorer

File Edit View Favorites Tools Help Address <http://dl.cuni.cz/cuni/course/view.php?id=121> Go

Google G Settings

Print Momentálně na stránky přistupujete s právy hosta ([Přihlásit se](#))

dl.cuni.cz » Endo

Osoby

Účastníci

Činnosti

Fóra

Studijní materiály

Testy

Úkoly

Prohledat fóra

4 Štítná žláza

- Štítná žláza
- Snížená činnost štítné žlázy - Hypotyreóza
- Zvýšená činnost štítné žlázy - Tyreotoxikóza (hypertyreóza)
- Obrázky k tématu Hypertyreóza (zvýšená činnost štítné žlázy)
- Nádory štítné žlázy
- Klasifikační TNM systém a mezinárodní klasifikace nádorů
- Vyhledání základních údajů k diagnóze: Vrozená hypotyreóza
- Vyhledání základních údajů k diagnóze: Chronická lymfocytární tyreoiditida
- Vyhledání základních údajů k diagnóze: Papilární karcinom štítné žlázy
- Test štítná žláza
- Kazuistika - tyreotoxikóza

Done Internet

Průvodní text

Prezentace

Dokumenty

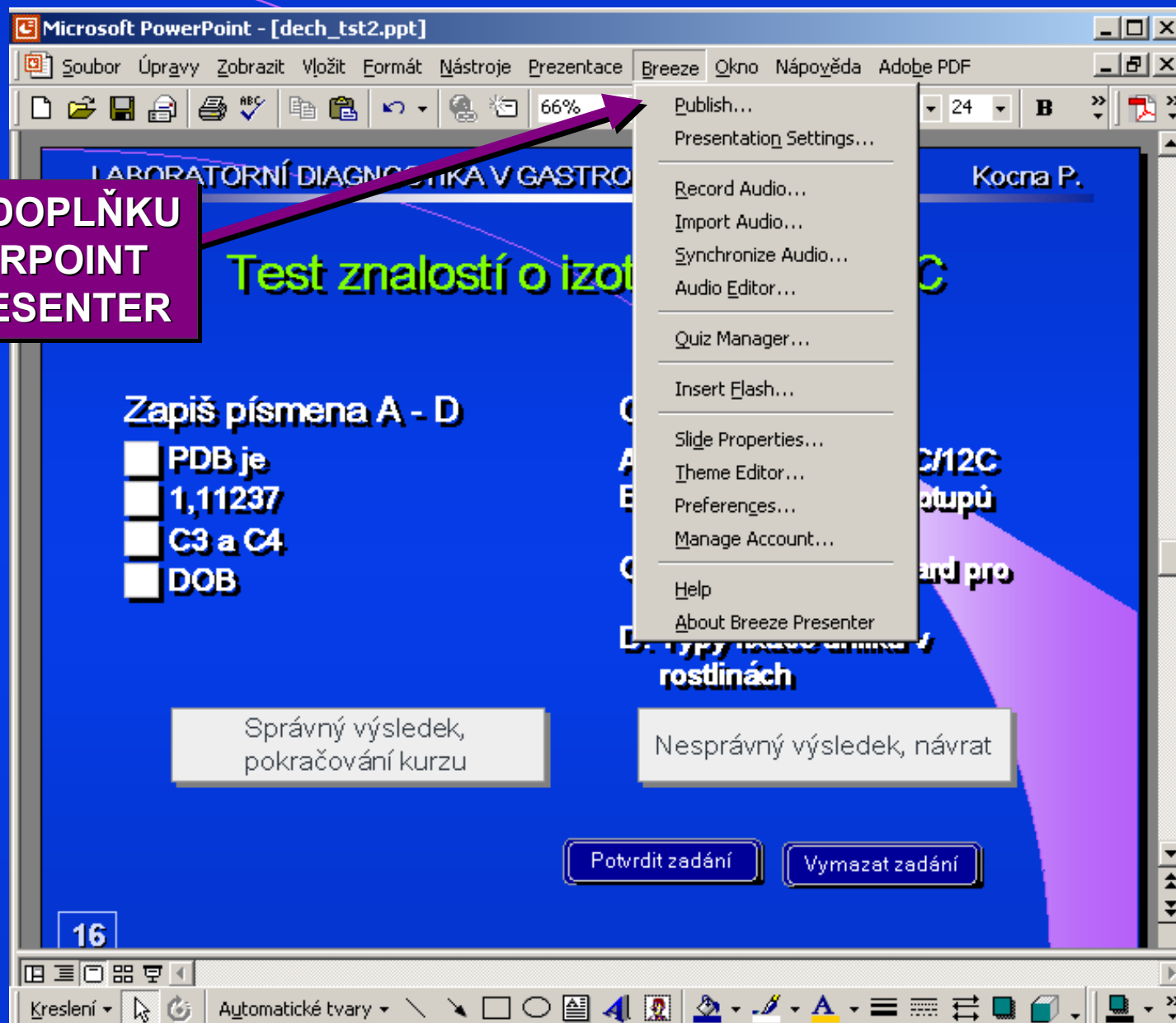
Testy

WWW odkazy

BREEZE, MACROMEDIA

- **MODIFIKACE POWER POINT PREZENTACÍ**
- **JEDNODUCHÁ INSTALACE SOFTWARE**
BREEZE PRESENTER
- **OZVUČENÍ PŘEDNÁŠKY, JEDNOTLIVÝCH SNÍMKŮ**
- **PUBLIKACE - ZVEŘEJNĚNÍ**
MACROMEDIA FLASH
- **DOSTUPNOST INTERNETOVÝM PROHLÍŽEČEM**

**INSTALACE DOPLŇKU
PRO POWERPOINT
BREEZE PRESENTER**



Prezentace v PowerPointu

Instalace Breeze doplňku do PowerPointu

Namluvit komentář

Doplnit o testy

Uložit Breeze Flash .SWF

The screenshot shows a Microsoft PowerPoint window titled "Microsoft PowerPoint - [ms07_el1_x.ppt]". The Breeze menu is open, showing options like "Publish...", "Presentation Settings...", "Record Audio...", "Import Audio...", "Synchronize Audio...", "Audio Editor...", "Quiz Manager...", "Insert Flash...", "Slide Properties...", "Theme Editor...", "Preferences...", "Manage Account...", "Help", and "About Breeze Presenter". The main slide displays a biological diagram titled "Figure 2.9. Signal transduction" with a sub-header "INTRODUCTION TO BIO...". The diagram illustrates a signaling pathway starting from a "receptor with intrinsic tyrosin kinase" and a "receptor associated with G_q". It shows the activation of PI-PLC_γ, PKC, and an IP₃ receptor, leading to the release of Ca²⁺ from the endoplasmic reticulum and subsequent "Ca²⁺-dependent processes". A table of contents on the left lists: 1. Neurobiology, 2. Neurochemistry, 3. Psychopharmacology, 4. Schizophrenia, 5. Affective disorders, 6. Laboratory Survey, References, and DOWNLOAD. A URL <http://psych.if1.cuni.cz/bp> is visible. The status bar at the bottom indicates "Snímek 21 z 34" and "soaringc".

BREEZE, OZVUČENÁ PŘEDNÁŠKA

Breeze
Prezentace

Působení nabitých částic

Breeze přednáška
s animacemi,
zvukový komentář

$$F = \frac{Q_1 \cdot Q_2}{r^2}$$

Iontová síla



Martin Vejražka
Ústav lékařské
biochemie 1. LF UK

Kontakt

Osnova Miniatura Poznámky Hledání

Nadpis snímku	Délka
Iontová síla	00:03
Ideální roztok	00:29
▶ Působení nabitých částic	
Působení nabitých čás...	00:18
Iontová síla	00:44
Iontová síla	00:43
Iontová síla	00:24
Iontová síla	00:08

Zbývá 3 min 59 s

Snímek 3 / 10 | Přehrává se 00:28 / 00:42

<http://el.lf1.cuni.cz/p51542709/>

<http://el.lf1.cuni.cz/p50845042/>

Breeze
Prezentace

Při mamografii se využívá tzv.:

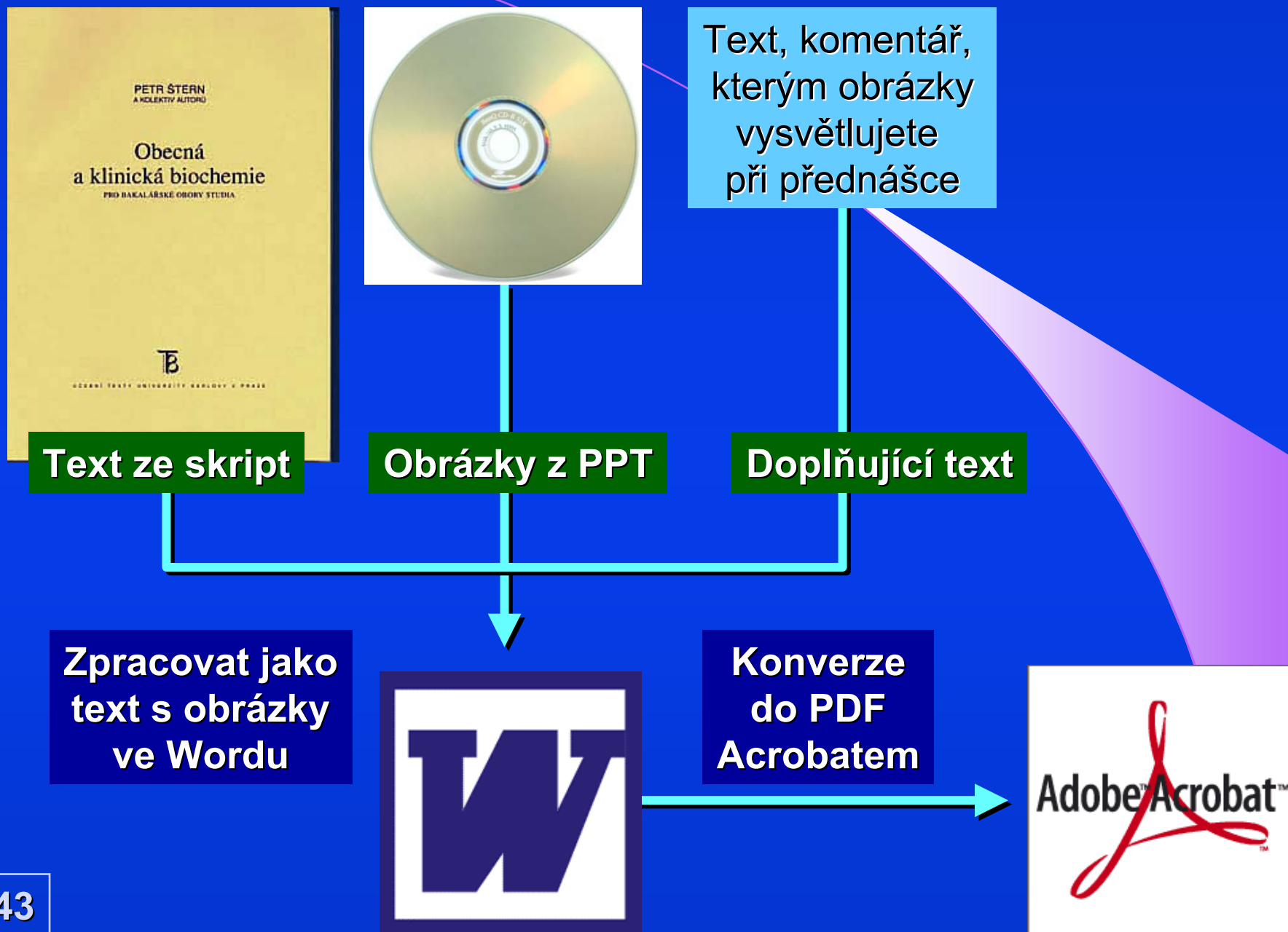
- A) tvrdé rentgenové záření
- B) měkké rentgenové záření
- C) gama záření
- D) nepoužívá se rentgenové záření

Incorrect - Click anywhere to
continue

Submit

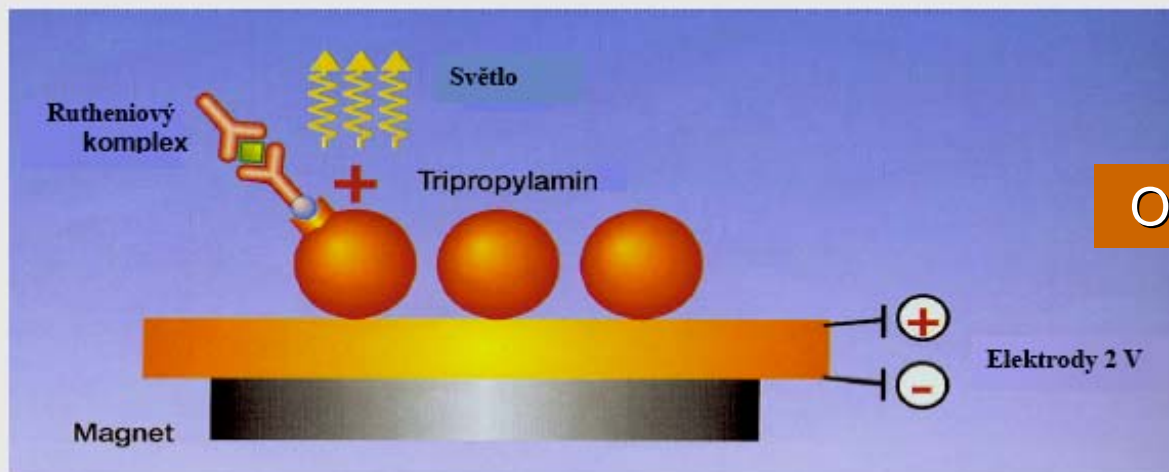
Clear

Breeze prezentace,
interaktivní testy,
součást PPT
přednášky



http://portal.lf1.cuni.cz/formular/upload/internet/soubor_138.pdf

PDF
eLearning



Obrázky z PPT

Na streptavidinové paramagnetické kuličky se naváže protilátka biotinovou kotlíčkem. Markerem je tris(bipyridyl)ruthéniový ester. Tripropylamin slouží jako donor elektronů a zároveň jako promývací činidlo. Měřicí komůrka používá tři pracovní kroky: a) magnet přitáhne kuličky a tripropylamin je promyje, b) nízké napětí (definovaný potenciál zajišťuje Ag/AgCl elektroda) vyvolá luminiscenci, která se měří fotonásobičem, c) magnet se odsune a cela se promyje louhem při vysokém napětí.

Komentář
k obrázkům

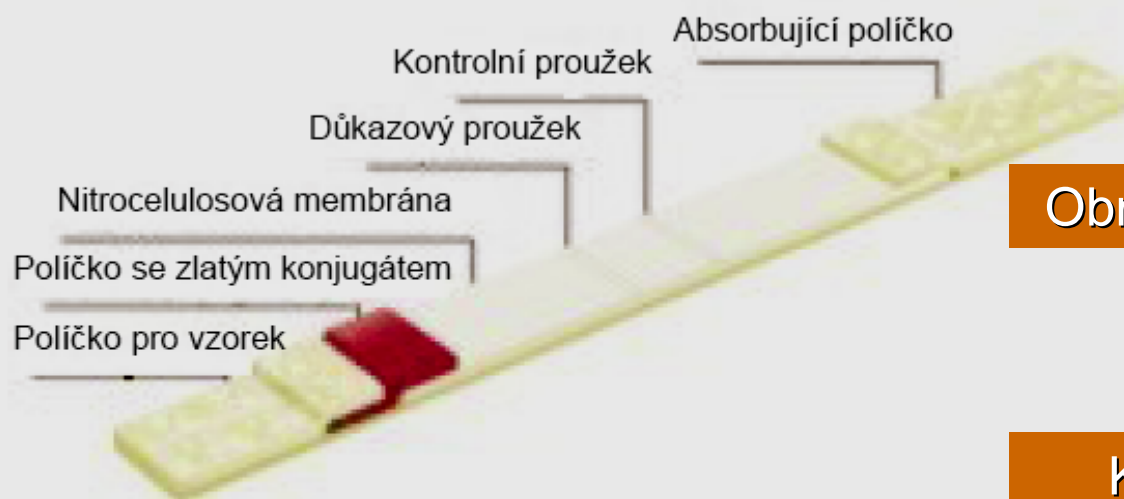
Přímá emise fotonu z excitovaného produktu obvykle poskytuje krátké záblesky světla, zatímco transfer energie na fluoreskující sloučeniny se většinou projevuje jako dlouhodobá světelná emise (v minutách). Citlivost chemiluminiscenčních metod je vyšší než u izotopových metod. **Luminometry** nemají před měřicí kyvetou žádný zdroj světla ani filtr. Uspořádání za

Text ze skript

http://portal.lf1.cuni.cz/formular/upload/internet/soubor_533.pdf

PDF
eLearning

Těhotenské testy



Obrázky z PPT

Komentář
k obrázkům

Těhotenské testy obvykle využívají principu sendvičové imunoanalýzy. Na nitrocelulosové membráně je nanesen konjugát myši monoklonální protilátky proti choriogonadotropinu (hCG) s koloidním zlatem (způsobuje červené zbarvení v testovací a kontrolní zóně). Po ponoření do moče po značku na proužku reaguje hCG (je-li přítomen) ze vzlíná a váže se na značenou protilátku a vzniklý imunokomplex se v testovací zóně projeví jako červený proužek. Nezaregovaný konjugát je imunochemograficky unášen do kontrolní zóny, kde je

Text ze skript

<http://portal.lf1.cuni.cz/data/ukblid/ocult1.htm>

Laboratorní dg.-gastroenterologie-1 - Microsoft Internet Explorer

Address <http://portal.lf1.cuni.cz/data/ukblid/ocult1.htm>

Google

HTML eLearning


Zobrazení endoskopických obrazů adenomů v databázi GastroAtlasu.
 Přímý link k vyhledání adenomů je zde: [GastroAtlas - adenomy](#),
 - zobrazení sekvence odstranění adenomu endoskopickou polypektomií, včetně použití chromodiagnostiky, zobrazení struktur a zvýraznění epitelu metylénovou modří - [GastroAtlas - sekvence 001](#),
 - zobrazení sekvence odstranění stopkatého polypu v sigmoideu - [GastroAtlas - sekvence 020](#).
 V databázi **GastroAtlasu** si můžete vyhledat i další sekvence, obrazy karcinomů, endoskopické, RTG a endo-sonografické obrazy.

Text ze skript




Virtuální kolonoskopie pro screening KRCA, obrázek LG_346

Pozitivita FOBT testu vyžaduje provedení totální kolonoskopie. Přestože v ČR máme nejvyšší incidenci KRCA, provádíme screening Haemocult testem, tak odezva (provedení totální kolonoskopie) - na pozitivní FOBT - je v ČR velmi nízká. Diskutována je dnes varianta virtuální kolonoskopie, porovnávána citlivost s klasickou - optickou kolonoskopií. Polyp velikosti 1cm lze bez problémů zobrazit CT technologií (pokud víme, kde je lokalizován). Počítač dokáže zpracováním tisíců CT obrazů ve 3 rozměrech vygenerovat virtuální obraz střeva, vyhledat a zobrazit polypy.

Obrázky z PPT



Komentář k obrázkům

Reference
 Summers RM. - Gastroenterol. 2005, [Medline - link](#) 
 Pickhardt PJ. - Eur Radiol. 2005, [Medline - link](#) 
 Pickhardt PJ. - New Eng J Med. 2003, [Medline - link](#) 

Odkazy do internetu

SHRNUTÍ NA ZÁVĚR

Skutečná síla e-learningu není v poskytování informací **kdykoliv, odkudkoliv a komukoliv**, ale v jeho možnostech poskytovat **správné informace, správným lidem ve správném čase a na správném místě.**

B. W. Rutenbur

Ruttenbur, B., Spickler, G., Lurie, S. (2000). eLearning: The Engine of the Knowledge Economy. Published by Morgan Keegan & Co., July 6. 2000, 109pp. (1.1MB) <http://www.masie.com/masie/researchreports/elearning0700nate2.pdf>